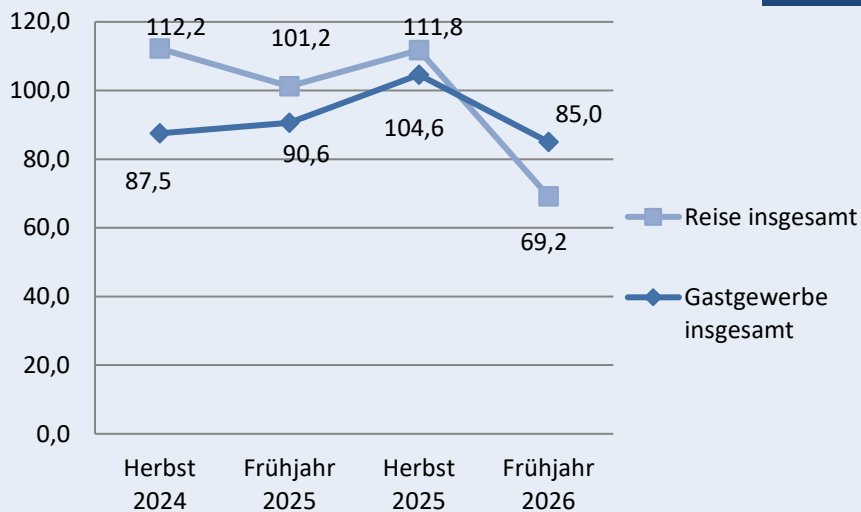
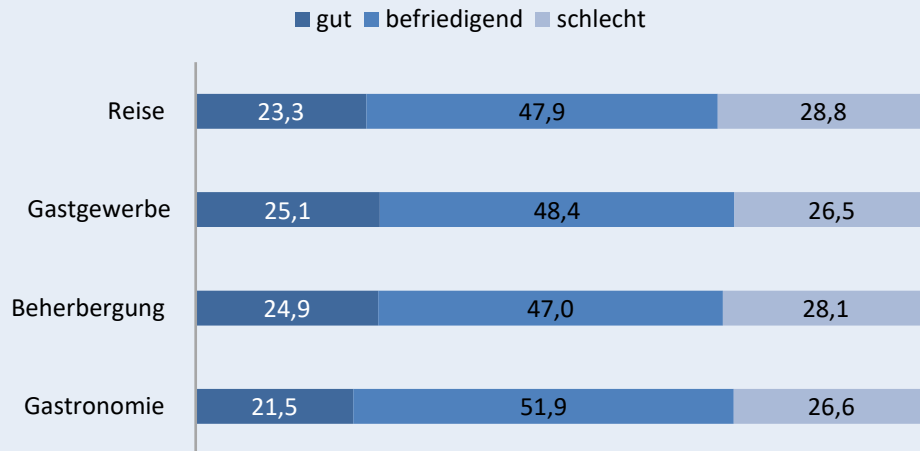


Klimaindex



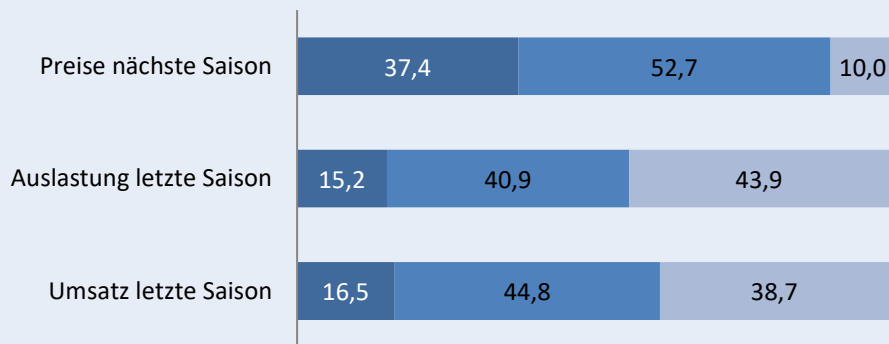
Bisherige Geschäftslage



Konjunkturindikatoren im Gastgewerbe



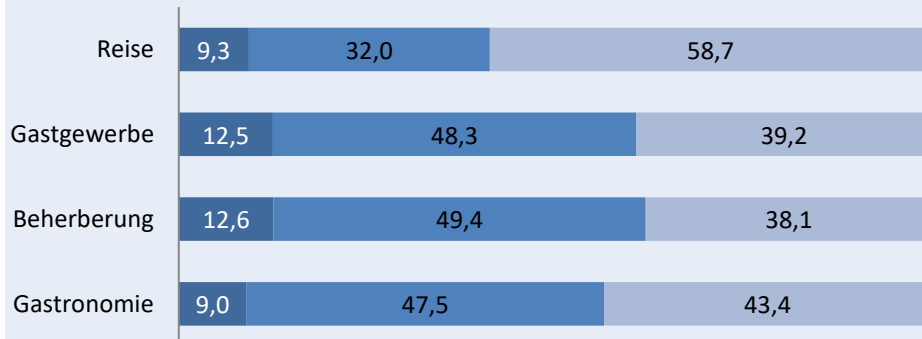
■ höher ■ gleichbleibend ■ niedriger



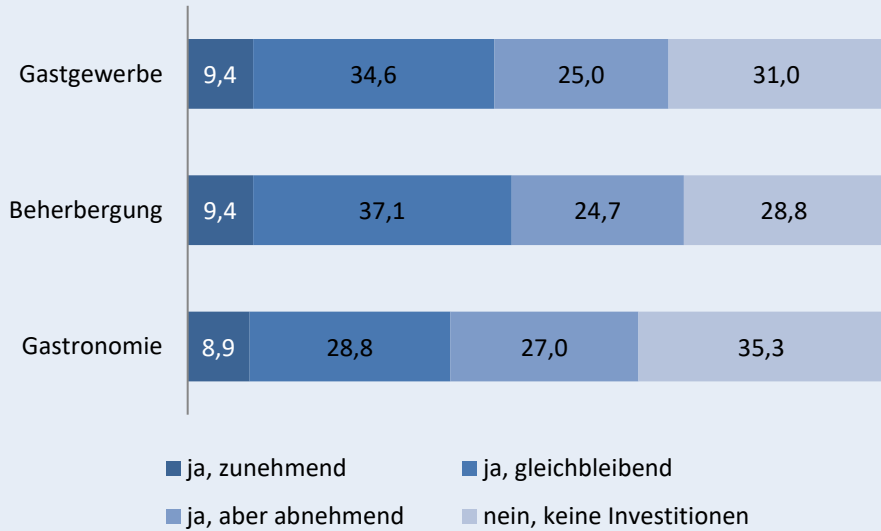
Entwicklung der Geschäftslage



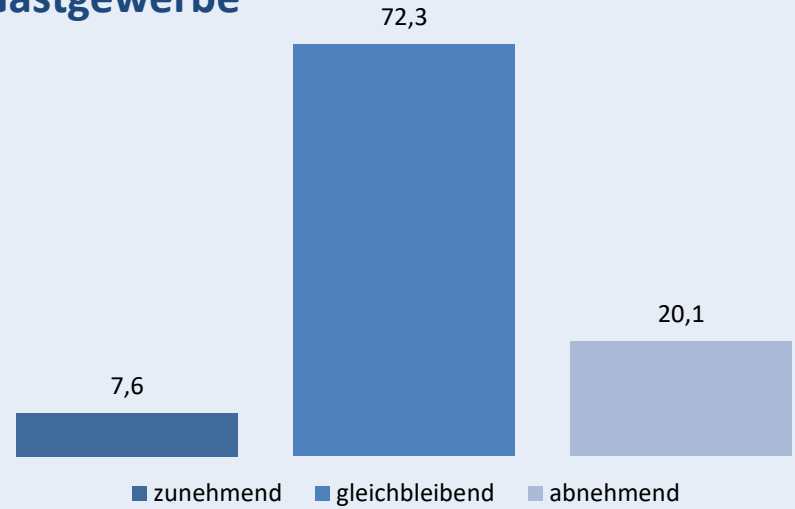
■ günstiger ■ gleichbleibend ■ ungünstiger



Investitionen im Gastgewerbe



Erwartete Beschäftigungsentwicklung Gastgewerbe



Aktuelle Risiken im Gastgewerbe



Energie-, Lebensmittel und Rohstoffpreise

87,1 %

Arbeitskosten

73,5 %

Wirtschaftspolitische Rahmenbedingungen

62,8 %

Fachkräftemangel

43,7 %

Inlandsnachfrage

39,6 %

Finanzierung

18,3 %

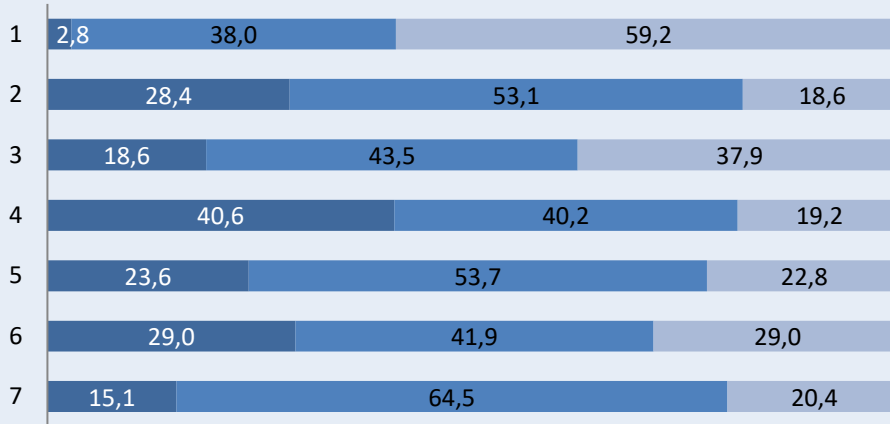
Auslandsnachfrage

12,0 %

Bisherige Geschäftslage im Gastgewerbe nach IHK-Bezirken



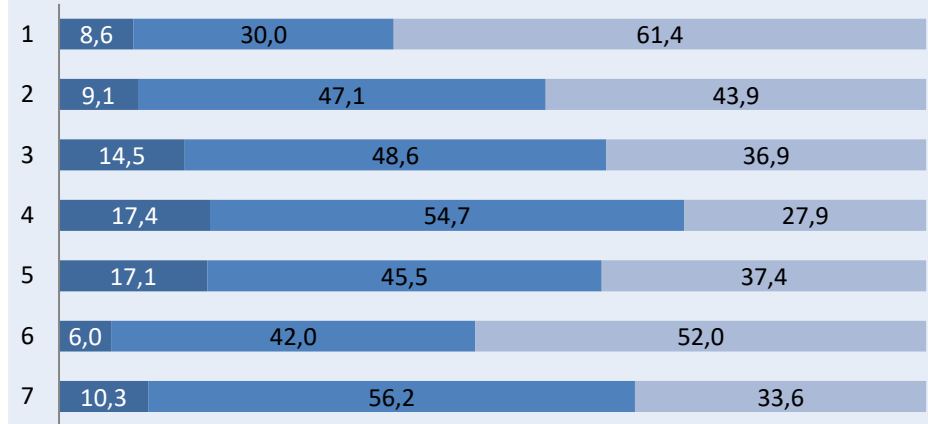
■ gut ■ befriedigend ■ schlecht



Erwartete Geschäftslage im Gastgewerbe nach IHK-Bezirken



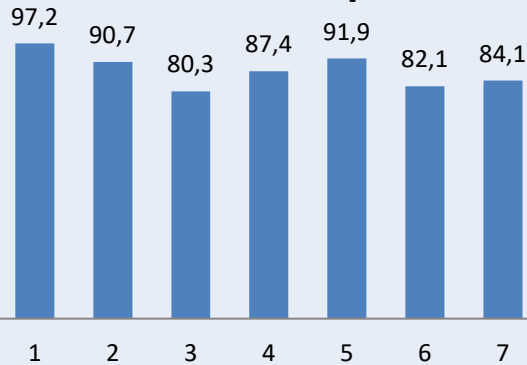
■ günstiger ■ gleichbleibend ■ ungünstiger



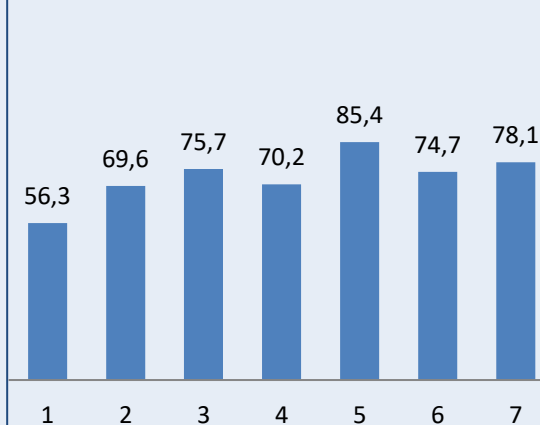
Aktuelle Risiken nach IHK-Bezirken



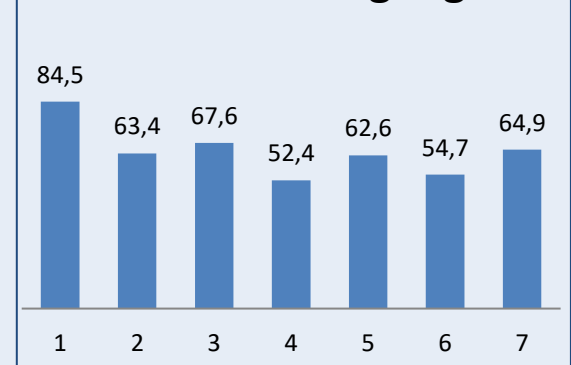
Energie-, Lebensmittel- und Rohstoffpreise



Arbeitskosten



wirtschaftspolitische Rahmenbedingungen



1: IHK Braunschweig
2: IHK für Ostfriesland u. Papenburg

3: IHK Hannover
4: IHK Lüneburg-Wolfsburg

5: Oldenburgische IHK
6: IHK Osnabrück-Emsland-Grafschaft Bentheim
7: IHK Elbe-Weser