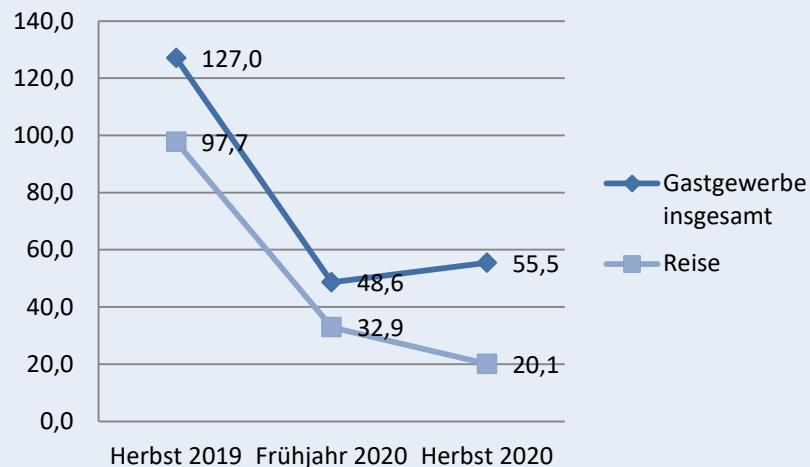
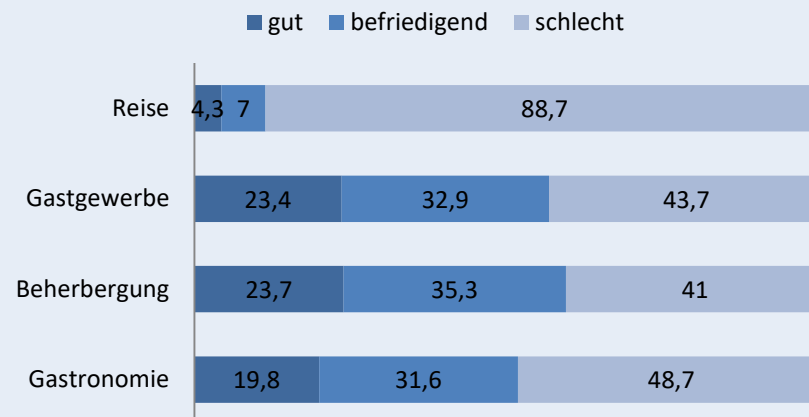


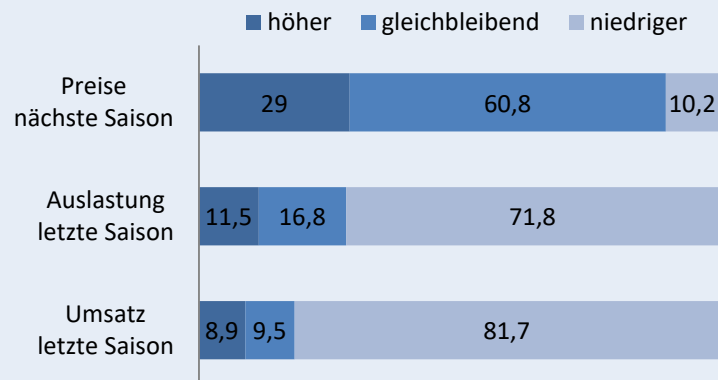
## Klimaindex



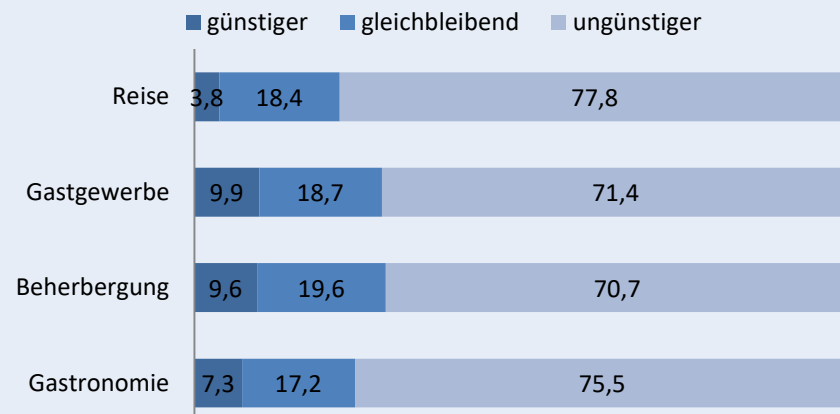
## Bisherige Geschäftslage



## Konjunkturindikatoren im Gastgewerbe



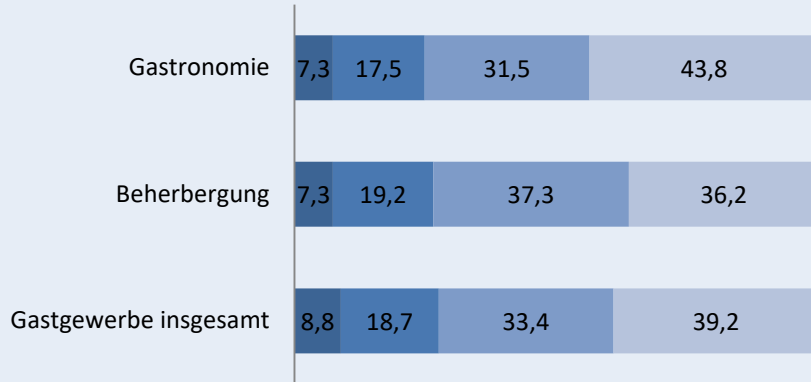
## Entwicklung der Geschäftslage



## Investitionsbedarf im Gastgewerbe



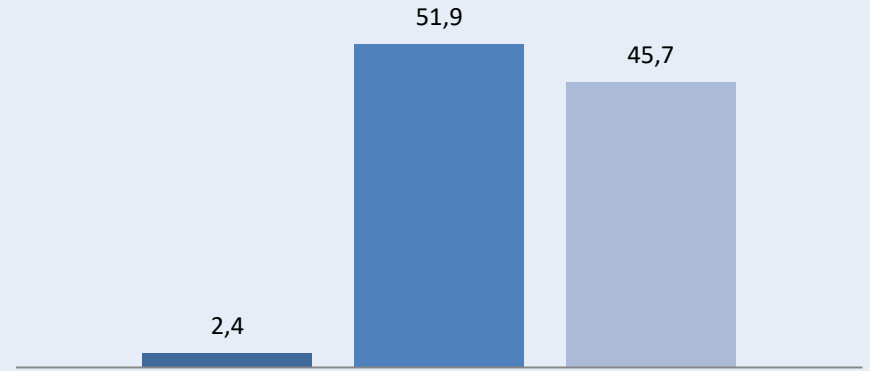
- ja, zunehmend
- ja, gleich bleibend
- ja, aber abnehmend
- nein, keine Investitionen



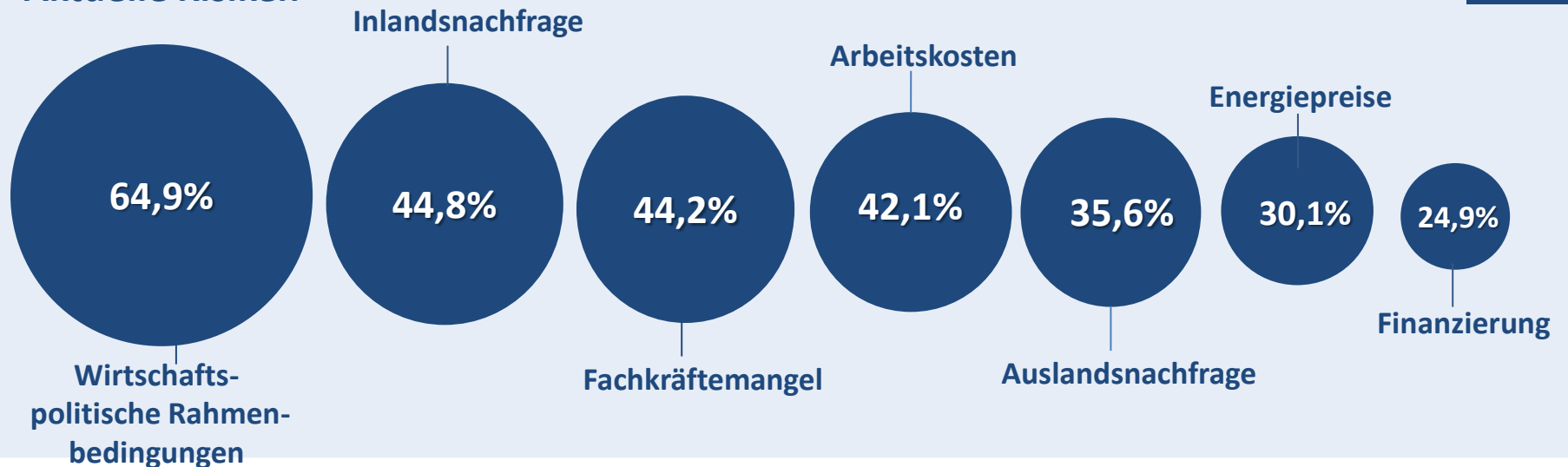
## Erwartete Beschäftigungsentwicklung Gastgewerbe



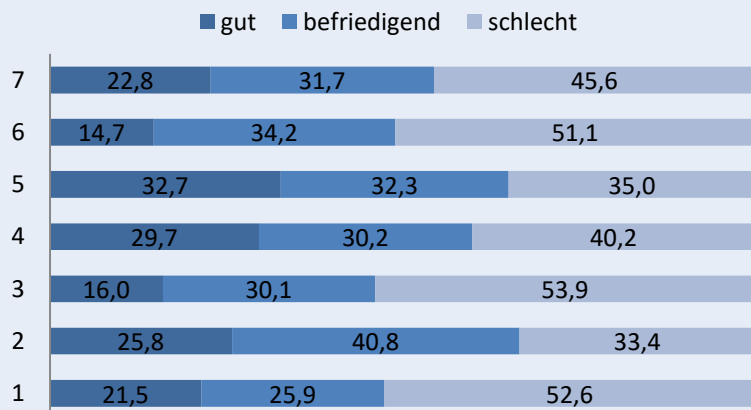
- zunehmen
- gleich bleiben
- abnehmen



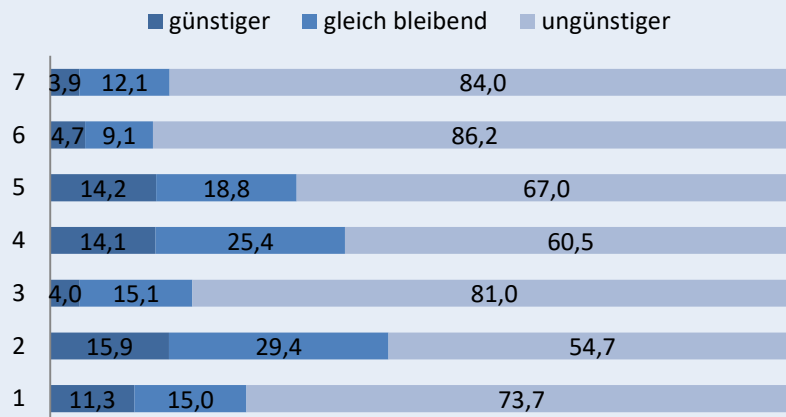
## Aktuelle Risiken



## Bisherige Geschäftslage im Gastgewerbe nach IHK-Bezirken



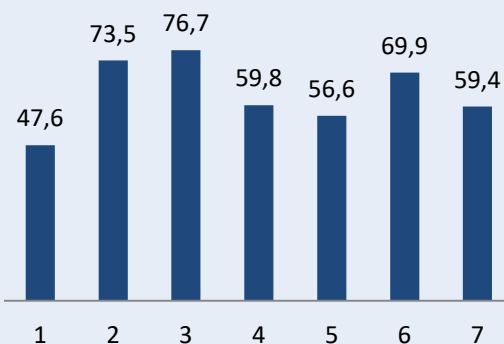
## Erwartete Geschäftslage im Gastgewerbe nach IHK-Bezirken



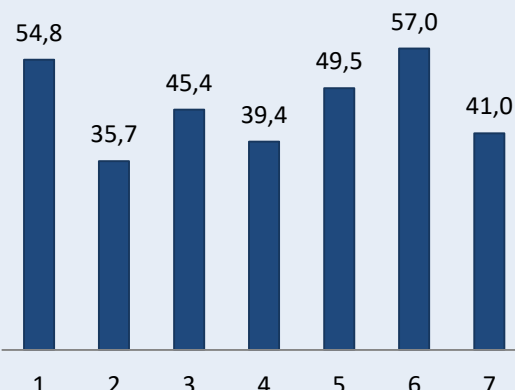
## Aktuelle Risiken nach IHK-Bezirken



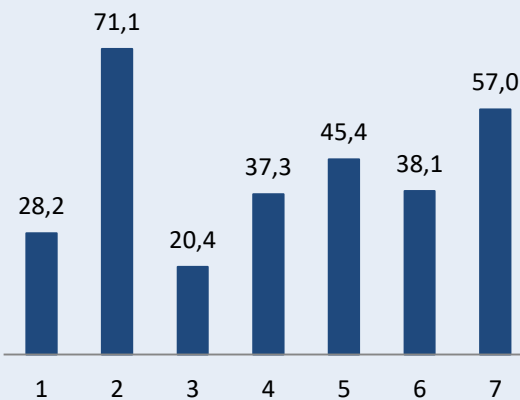
### Wirtschaftspolitische Rahmenbedingungen



### Inlandsnachfrage



### Fachkräftemangel



1: IHK Braunschweig  
2: IHK für Ostfriesland u. Papenburg

3: IHK Hannover  
4: IHK Lüneburg-Wolfsburg

5: Oldenburgische IHK  
6: IHK Osnabrück

7: IHK Stade für den Elbe-Weser-Raum